

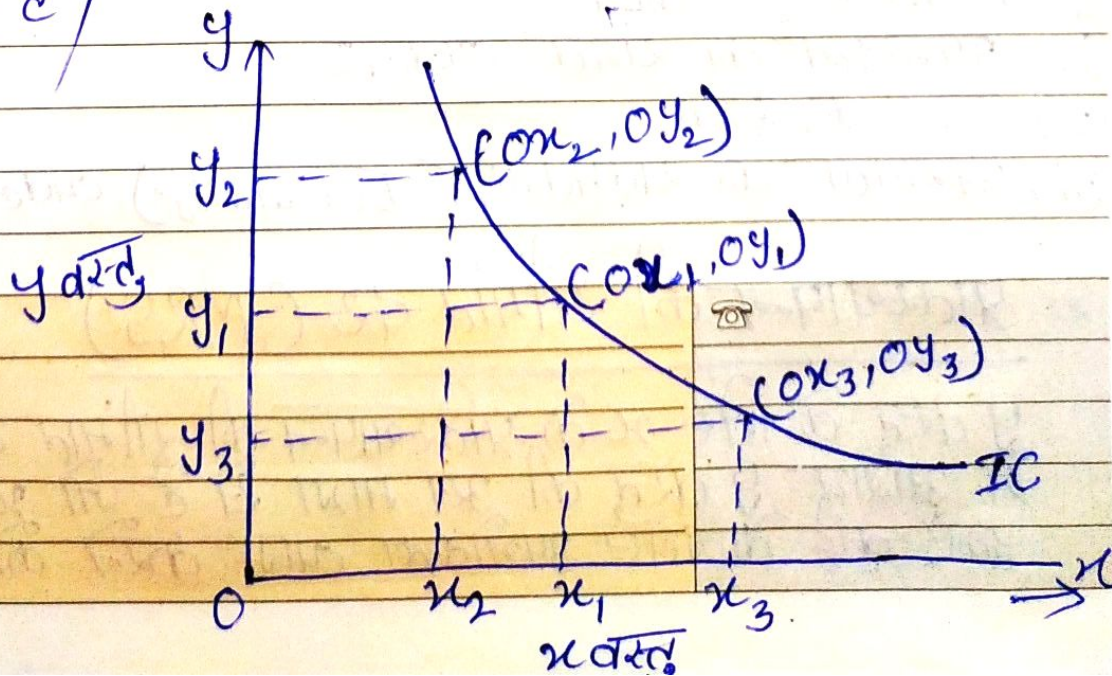
अनधिमान वक्र (Indifference Curve) Tuesday

- \* अनधिमान वक्र को समउपयोगिता वक्र, उदासीनता वक्र, <sup>एवं</sup> तटस्थता वक्र कहा जाता है।
- \* अनधिमान वक्र का विचार सर्वप्रथम सजवर्थ (1881) तथा उनके बाद पैरेटो ने प्रस्तुत किया। हिक्स एवं एलन ने इस विचार को वैज्ञानिक स्वरूप प्रदान किया और स्लॉस्की ने इसे पूर्णता प्रदान की।
- \* प्रो. हिक्स ने 1939 में 'Value and Capital' तथा 1956 में 'A Revision of Demand Theory' में उदासीनता वक्र विश्लेषण को पूर्णरूपेण विकसित किया।

अनधिमान वक्र (Indifference Curve) :-

दो वस्तुओं के उन संयोगों को प्रदर्शित करने वाले बिंदुओं का बिंदुपथ जिन्से उपभोक्ता को समान संतुष्टि प्राप्त होती है। अनधिमान वक्र कहते हैं।

अर्थात् उपभोक्ता का व्यवहार उदासीनता अनुसूची द्वारा प्रदर्शित किया जाता है। उपभोक्ता अनुसूची उपभोक्ता को सम संतुष्टि प्रदान करने वाले दो वस्तुओं के विभिन्न संयोगों को व्यक्त करती है। उदासीनता अनुसूची को ग्राफ में प्रदर्शित करने पर उदासीनता वक्र प्राप्त होता है।



- 1) अनधिमान वक्र ऊपर से नीचे की ओर गिरता हुआ प्रवृत्तात्मक ढाल वाला होता है क्योंकि समान उपयोगिता पर बने रहने के लिए यह आवश्यक है कि यदि एक वस्तु की मात्रा में वृद्धि हो तो दूसरी वस्तु की मात्रा में उतारवही ही कमी आए।
  - 2) ऊँचा अनधिमान वक्र ऊँचे उपयोगिता स्तर को प्रदर्शित करता है क्योंकि ऊँचे अनधिमान वक्र पर दोनों वस्तुओं की अधिक मात्राएँ प्रदर्शित होती हैं।
  - 3) अनधिमान वक्र न तो एक दूसरे को काट सकते हैं और न स्पर्श कर सकते हैं क्योंकि प्रत्येक अनधिमान वक्र अलग-अलग उपयोगिता स्तर से संबंधित होता है।
  - 4) अनधिमान वक्र मूल बिंदु की ओर उन्नतोत्तरी होते हैं क्योंकि उनपर प्रतिस्थापन की सीमांत दर घटती हुई होती है।
  - 5) अनधिमान वक्र अक्षों को स्पर्श नहीं करता।
- उदासीनता वक्र विश्लेषण की मान्यताएँ :-

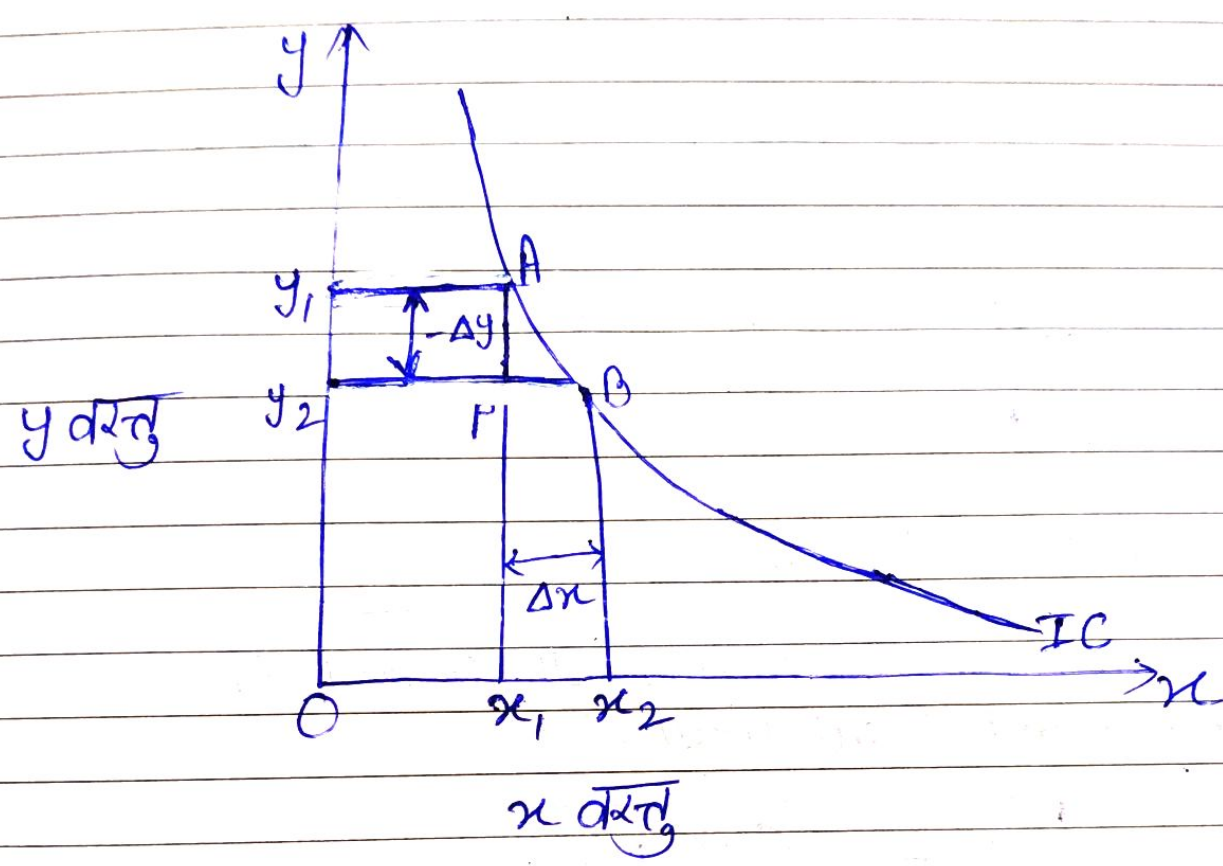
- (i) उपभोक्ता विवेकशील होता है।
- (ii) वस्तुएँ समरूप तथा विभाज्य हैं।
- (iii) कमवाचक दृष्टिकोण।
- (iv) उपभोक्ता का संगत व्यवहार।
- (v) दुर्बल क्रमबद्धता।
- (vi) उपभोक्ता का संक्रमकता (Transitivity) व्यवहार।

### प्रतिस्थापन की सीमांत दर (MRS)

यु वस्तु के लिए  $X$  के प्रतिस्थापन की सीमांत दर (MRS<sub>xy</sub>) से आशय यु वस्तु की उस मात्रा से है जो  $X$  वस्तु की मात्रा में इकाई वृद्धि के लिए उपभोक्ता त्याग करने को तैयार है ताकि

उपभोक्ता समान उपयोगिता स्तर पर बूना रहे | Thursday

अन्य शब्दों में यह  $x$  में परिवर्तन के सापेक्ष  $y$  में परिवर्तन की दर है। यह अनधिमान वक्र की ढाल को प्रदर्शित करता है।



$$MRS_{xy} = \frac{AP}{AB}$$

अथवा,

$$MRS_{xy} = \frac{-\Delta y}{\Delta x}$$